



ΔΙΕΘΝΕΣ
ΠΑΝΕΠΙΣΤΗΜΙΟ
ΤΗΣ ΕΛΛΑΔΟΣ

Κέντρο Υποστήριξης Διδασκαλίας & Μάθησης ΔΙΠΑΕ



Παρουσίαση & Δράσεις

Κέντρο Υποστήριξης Διδασκαλίας & Μάθησης ΔΙΠΑΕ



Στόχος

Το «Αυτοτελές Κέντρο Υποστήριξης Διδασκαλίας και Μάθησης (ΚΕΔΙΜΑ)» έχει στόχο:

- Τη διασφάλιση συνεχούς υποστήριξης της διδακτικής και μαθησιακής διαδικασίας
- Την παροχή εξειδικευμένων υπηρεσιών προς αυτήν την κατεύθυνση, πλαισιώνοντας το διδακτικό και παιδαγωγικό έργο του διδακτικού προσωπικού



Κέντρο Υποστήριξης Διδασκαλίας & Μάθησης ΔΙΠΑΕ



Προφίλ

Το ΚΕΔΙΜΑ αποτελεί την Θεσμική μετεξέλιξη των Γραφείων Διδασκαλίας Μάθησης (ΓΡΑ.ΔΙ.Μ)

- Λειτουργεί κεντρικά, υπό την εποπτεία της Αντιπροέδρου Ακαδημαϊκών Υποθέσεων
- Αποτελεί μέρος του Οργανισμού του ΔΙΠΑΕ



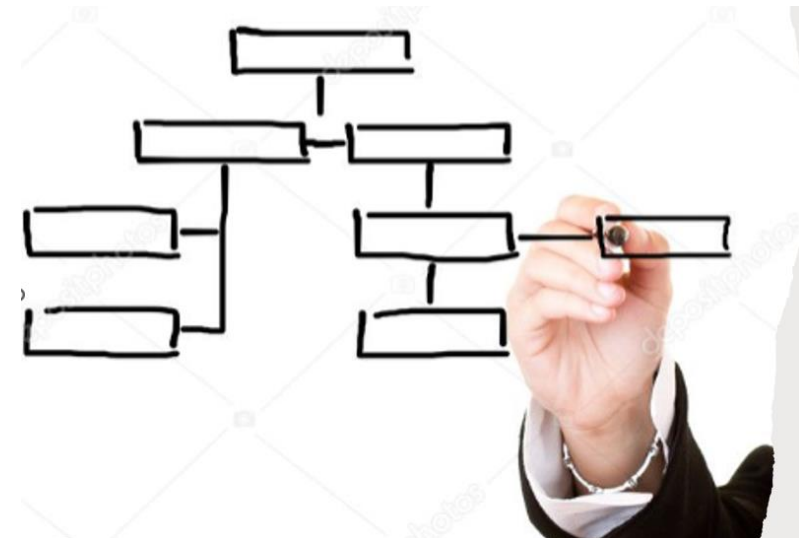
Κέντρο Υποστήριξης Διδασκαλίας & Μάθησης ΔΙΠΑΕ



Οργάνωση

Οργανόγραμμα

- Αντιπρόεδρος Ακαδημαϊκών Υποθέσεων (Καθ Κ. Μακρίδου)
- Συντονιστής (Καθ Α. Τσινάκος)
- Συνεργαζόμενο Ακαδημαϊκό Προσωπικό
- Γραμματεία





ΔΙΕΘΝΕΣ
ΠΑΝΕΠΙΣΤΗΜΙΟ
ΤΗΣ ΕΛΛΑΔΟΣ

Κέντρο Υποστήριξης Διδασκαλίας & Μάθησης ΔΙΠΑΕ



Δημόσια Παρουσία/επικοινωνία

- Διαθέσιμος Ιστότοπος ΚΕΔΙΜΑ

<https://ctl.ihu.gr/>

- Ηλεκτρονικό Ταχυδρομείο

ctl@ihu.gr

- Παρουσία σε **Καβάλα & Θεσσαλονίκη**



Κέντρο Υποστήριξης Διδασκαλίας & Μάθησης ΔΙΠΑΕ

Εξέλιξη του ΓΡΑ.ΔΙ.Μ ΔΙΠΑΕ σε ΚΕΔΙΜΑ



Το Γραφείο Διδασκαλίας Μάθησης του ΔΙΠΑΕ

- Αποτελεί τον προπομπό προετοιμασίας και ωρίμανσης του ΚΕΔΙΜΑ
- Στελεχώνεται από εξειδικευμένο προσωπικό
- Αναπτύσσει εξειδικευμένες εφαρμογές λογισμικού για το ΔΙΠΑΕ
- Διοργανώνει εκπαιδευτικές δράσεις για τα Μέλη και τους Φοιτητές
- Εστιάζει στη **ΠΡΟΣΒΑΣΙΜΟΤΗΤΑ** υλικού για ΑΜΕΑ



Κέντρο Υποστήριξης Διδασκαλίας & Μάθησης ΔΙΠΑΕ

Η Ομάδα του ΓΡΑ.ΔΙ.Μ



- Εποπτεία, Αντιπρόεδρος Ακαδημαϊκών Υποθέσεων Καθ Κ. Μακρίδου
- Υπεύθυνος Έργου Καθ Α. Τσινάκος
- Αναπληρωτής Υπ. Έργου Επ. Καθ. Ι. Καζανίδης
- Συνεργαζόμενο Ακαδημαϊκό Προσωπικό Σχολών

- 1.Κασσιανίδης Παναγιώτης Σχολή Οικονομίας
- 2.Αδαμίδης Παναγιώτης, Σχολή Μηχανικών
- 3.Καυκιά Θεοδώρα Σχολή Υγείας
- 4.Κόκκινος Νικόλαος Σχολή Θετικών Επιστημών
- 5.Πέτκου Δάφνη Σχολή Κοινωνικών Επιστημών
- 6.Κερτεμελίδου Παρασκευή Σχολή Σχεδιασμού
- 7.Dr Jan Schneider Educational Technologies. Department **Germany**

- Τεχνική Στήριξη (Β. Τσουκαλάς)
- Εξωτερικοί Συνεργάτες
- Γραμματεία



Κέντρο Υποστήριξης Διδασκαλίας & Μάθησης ΔΙΠΑΕ



ΠΑΚΕΤΑ ΕΡΓΑΣΙΑΣ

Το Έργο του Γραφείου Διδασκαλίας Μάθησης του ΔΙΠΑΕ
διαρθρώνεται σε **7 Πακέτα Εργασίας**

Έμφαση στην ανάπτυξη **διαδικτυακών υπηρεσιών**
διαθέσιμες σε όλο το ΔΙΠΑΕ, ανεξαρτήτου
γεωγραφικής διασποράς

Εργαλεία και όχι μόνο **θεωρητικές αναλύσεις**



Κέντρο Υποστήριξης Διδασκαλίας & Μάθησης ΔΙΠΑΕ



1^ο ΠΑΚΕΤΟ ΕΡΓΑΣΙΑΣ

ΠΕ1: Αποτίμηση υφιστάμενης κατάστασης

Αρχικά μέσω ενημερωτικών δράσεων, κατάρτισης και συμπλήρωσης ερωτηματολογίων από τους καθηγητές του Ιδρύματος.

Στόχοι/ Επιδιωκόμενα αποτελέσματα:

- Ενημέρωση Ακαδημαϊκού προσωπικού για την επικείμενη Δράση.
- Καταγραφή υφιστάμενης κατάστασης.



2^ο ΠΑΚΕΤΟ ΕΡΓΑΣΙΑΣ

ΠΕ2: Ανάπτυξη Ψηφιακών Υποδομών

Ψηφιακές υποδομές για την αναβάθμιση του τρόπου διδασκαλίας με ωφελομένους τόσο το εκπαιδευτικό προσωπικό όσο και τους φοιτητές.

Στόχοι/ Επιδιωκόμενα αποτελέσματα:

- Δυνατότητα εκτέλεσης διδασκαλιών μέσω εικονικού περιβάλλοντος
- Ανταλλαγή τεχνογνωσίας, εμπειριών και καλών πρακτικών μεταξύ των καθηγητών



2^ο ΠΑΚΕΤΟ ΕΡΓΑΣΙΑΣ

ΠΕ2: Ανάπτυξη Ψηφιακών Υποδομών

Στόχοι/ Επιδιωκόμενα αποτελέσματα:

- Προσωποποιημένη ενημέρωση καθηγητών/φοιτητών σχετικά με την πρόοδο στα μαθήματα μέσω εφαρμογής κινητών συσκευών



- Ενημέρωση εκπαιδευτικών και βελτιστοποίηση ποιότητας των παρεχόμενων διαδικτυακών μαθημάτων

Κέντρο Υποστήριξης Διδασκαλίας & Μάθησης ΔΙΠΑΕ

2^ο ΠΑΚΕΤΟ ΕΡΓΑΣΙΑΣ

Ανάπτυξη Ψηφιακών Υποδομών



Π2.1 Ανάπτυξη **Εικονικού Metaverse Περιβάλλοντος**
εκτέλεσης διδασκαλιών.

Πραγματοποίηση εικονικών διαλέξεων ή και συναντήσεων
μεταξύ των εκπαιδευτικών του Ιδρύματος και των
φοιτητών τους



Κέντρο Υποστήριξης Διδασκαλίας & Μάθησης ΔΙΠΑΕ

2^ο ΠΑΚΕΤΟ ΕΡΓΑΣΙΑΣ

Ανάπτυξη Ψηφιακών Υποδομών

Π2.2 Σχεδίαση και ανάπτυξη **ψηφιακού αποθετηρίου** Καλών

Πρακτικών.

Σημείο συγκέντρωσης και αναδιανομής καλών πρακτικών και εκπαιδευτικού υλικού

Έμφαση στη ποιότητα ασφάλεια και προστασία προσωπικών δεδομένων/πληροφοριών



Κέντρο Υποστήριξης Διδασκαλίας & Μάθησης ΔΙΠΑΕ

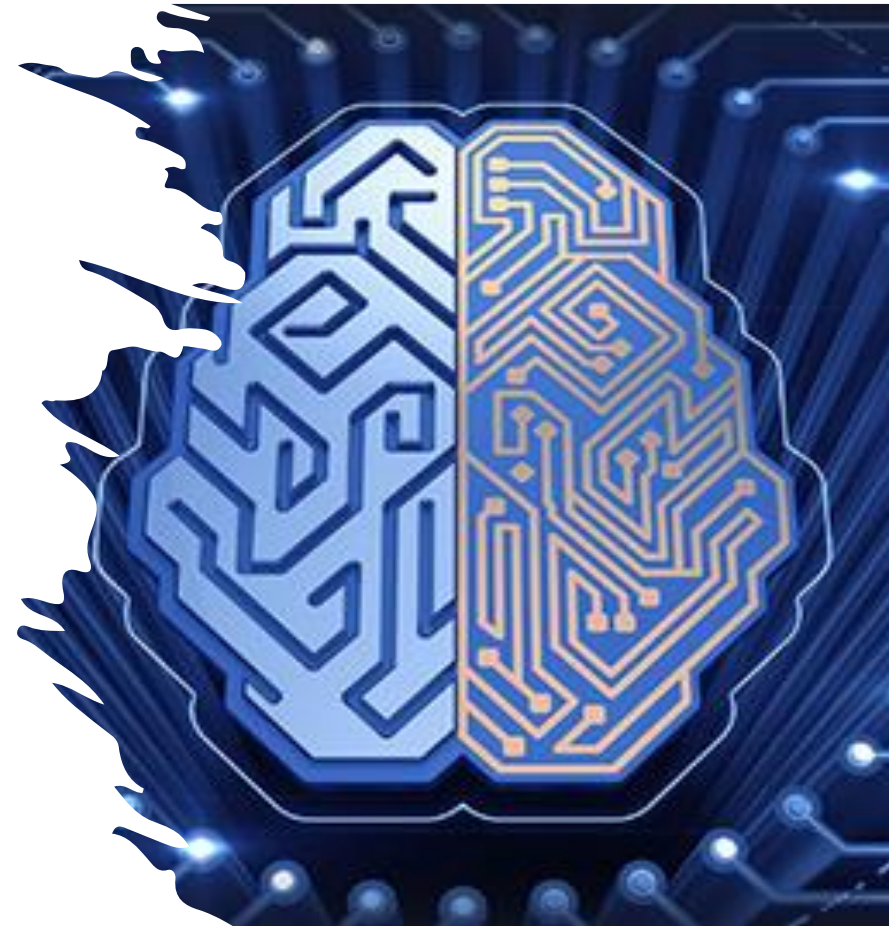
2^ο ΠΑΚΕΤΟ ΕΡΓΑΣΙΑΣ

Ανάπτυξη Ψηφιακών Υποδομών



Π2.3 Σχεδίαση και ανάπτυξη **Microlabs**

Εργαστηρίων ανταλλαγής εμπειριών και τεχνογνωσίας και τεχνογνωσίας μεταξύ καθηγητών τόσο με σύγχρονα ή ασύγχρονα μέσα επικοινωνίας



Κέντρο Υποστήριξης Διδασκαλίας & Μάθησης ΔΙΠΑΕ

2^ο ΠΑΚΕΤΟ ΕΡΓΑΣΙΑΣ

Ανάπτυξη Ψηφιακών Υποδομών



Π2.4 Εργαλείο **ελέγχου ποιότητας σχεδιασμού** διαδικτυακών μαθημάτων.

Metadata στη παρακολούθηση μαθημάτων (παραδοσιακών και διαδικτυακών) στον διδάσκοντα

- βαθμός κατανόησης μαθήματος,
- φοιτητές που ενέχουν κίνδυνο αποχώρισης (εκτίμηση ρίσκου drop out rate).



Κέντρο Υποστήριξης Διδασκαλίας & Μάθησης ΔΙΠΑΕ

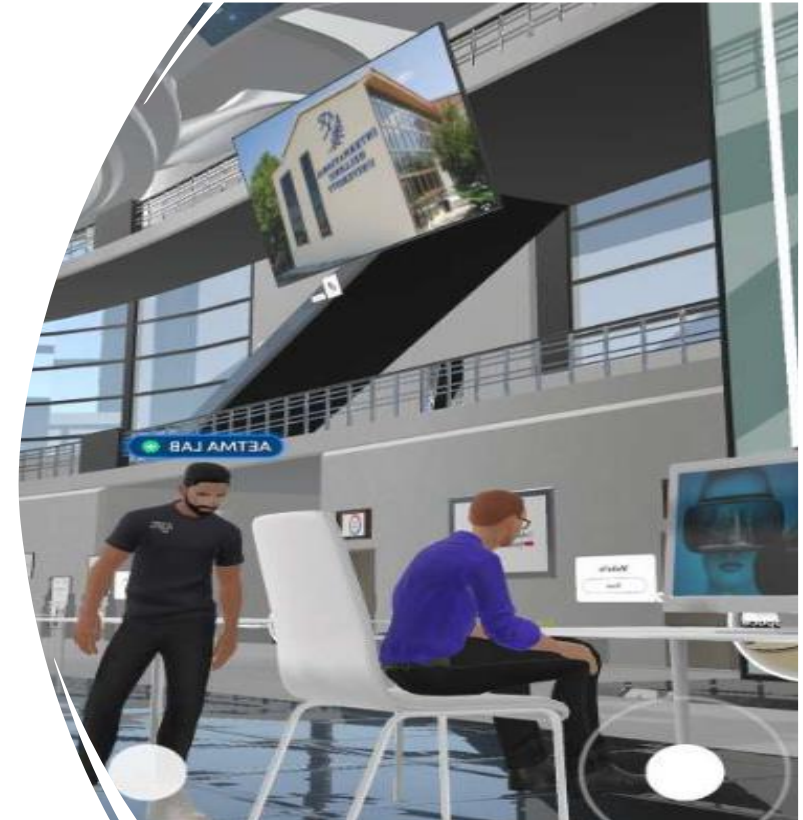
2^ο ΠΑΚΕΤΟ ΕΡΓΑΣΙΑΣ

Ανάπτυξη Ψηφιακών Υποδομών

Π2.4 Εργαλείο **ελέγχου ποιότητας σχεδιασμού** διαδικτυακών μαθημάτων.

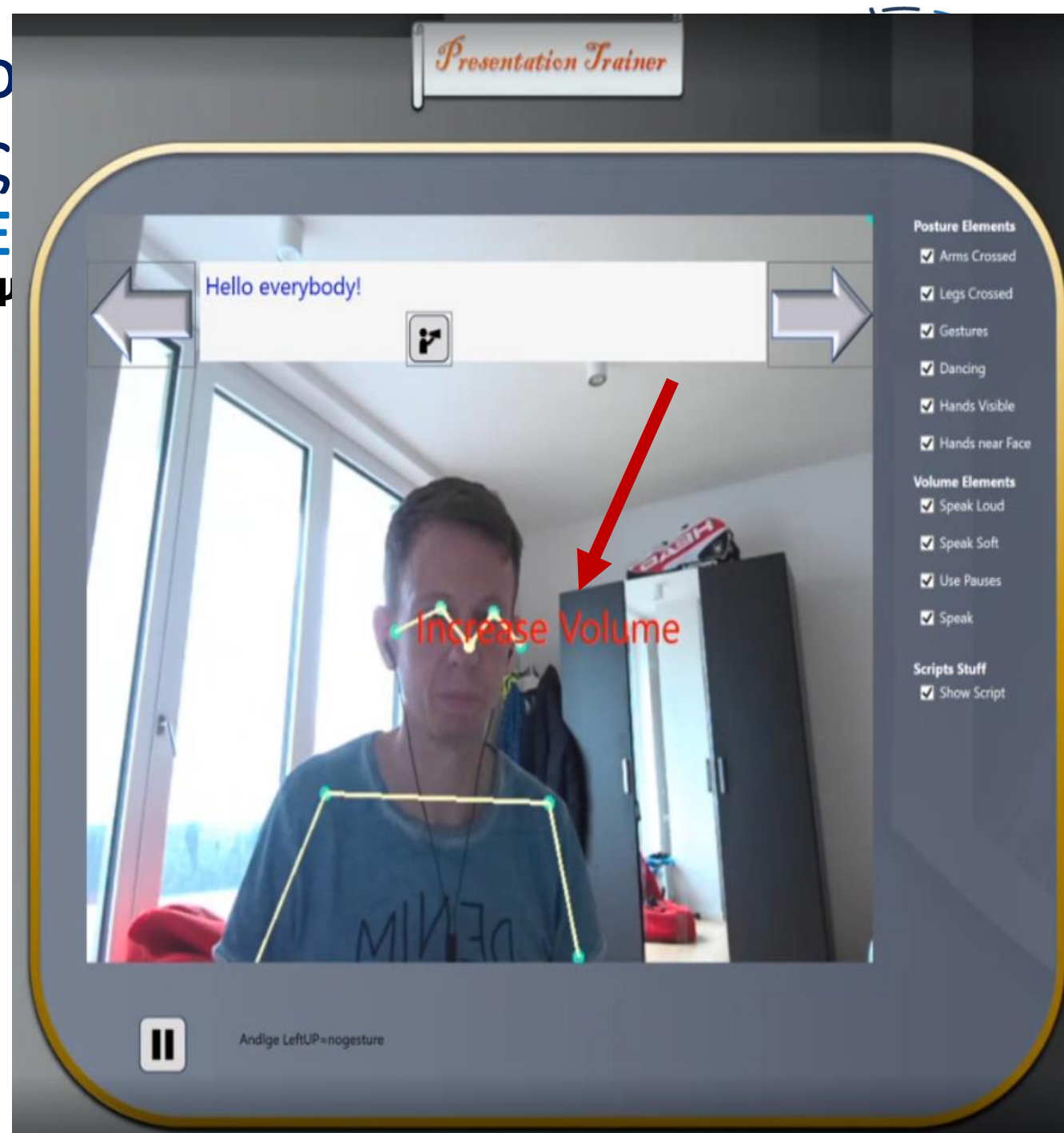
Metadata στη παρακολούθηση μαθημάτων στους φοιτητές

- επερχόμενες σημαντικές ημερομηνίες
- κατάθεση εργασιών,
- υπενθύμιση δραστηριοτήτων



Π2.5: Εφαρμογή **αποτίμησης Διδασκαλίας.**

Υποβοήθηση -βελτίωση της διδασκαλίας και της σκηνοθετικής οργάνωσης και παρουσίας της, με βάση τα **κινησιολογικά χαρακτηριστικά** του εισηγητή



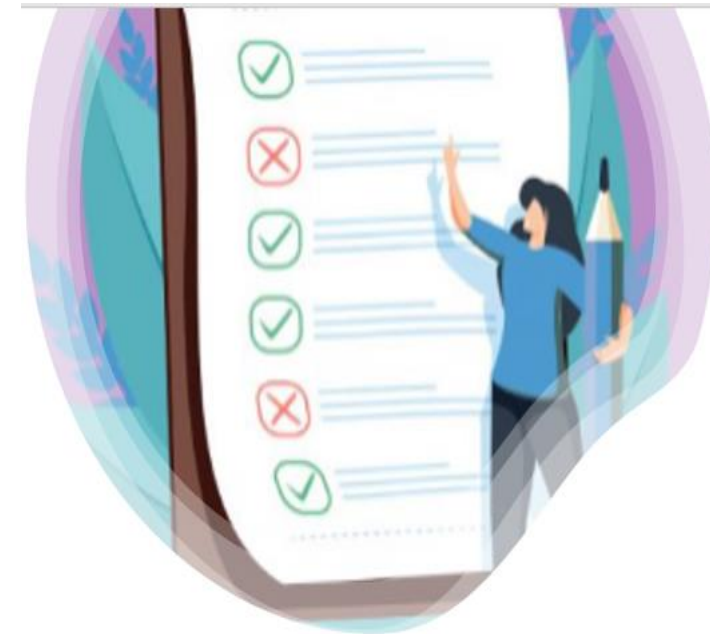
3^ο ΠΑΚΕΤΟ ΕΡΓΑΣΙΑΣ

ΠΕ3: Συλλογή σχεδίων Διδασκαλιών από τις Σχολές του ΔΙΠΑΕ

Στόχοι/ Επιδιωκόμενα αποτελέσματα:

- Ενημέρωση Ακαδημαϊκού προσωπικού για την οργάνωση σχεδίων Διδασκαλιών
- Συγκέντρωση και αποτύπωση σχεδίων διδασκαλιών από τις Σχολές του Ιδρύματος

Π3.4 Τουλάχιστον Δύο Δχέδια Διδασκαλιών ανά Σχολή (12 Σύνολο)



Κέντρο Υποστήριξης Διδασκαλίας & Μάθησης ΔΙΠΑΕ

4^ο ΠΑΚΕΤΟ ΕΡΓΑΣΙΑΣ



ΠΕ4: Δράση επιμόρφωσης – προσκεκλημένες παρουσιάσεις - ομιλίες

Σχετικά με καινοτόμες μεθόδους διδασκαλίας ώστε να βελτιωθεί η εκπαιδευτική διαδικασία.

Στόχοι/ Επιδιωκόμενα αποτελέσματα:

- Ενημέρωση - Επιμόρφωση Ακαδημαϊκού προσωπικού σχετικά με τους τρόπους βελτίωσης της Εκπαιδευτικής διαδικασίας.

5^ο ΠΑΚΕΤΟ ΕΡΓΑΣΙΑΣ

ΠΕ5: Ψηφιακά εργαλεία διδασκαλίας

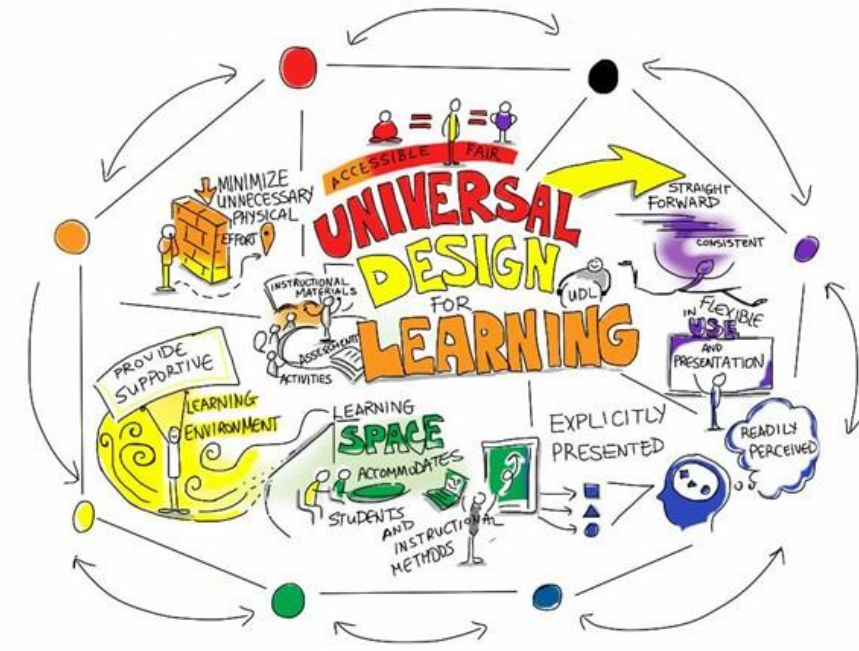
- Παρουσίαση καινοτόμων Εργαλείων – Μέσων Τεχνολογικά Υποβοηθούμενης Μάθησης
- Επιμόρφωση στελεχών του Πανεπιστημίου που θα το εφαρμόσουν
- Πιλοτική εφαρμογή του σε ένα αριθμό 5 διαδικτυακών μαθημάτων



6^ο ΠΑΚΕΤΟ ΕΡΓΑΣΙΑΣ

ΠΕ6: Συμβουλευτική Μονάδα Παιδαγωγικού σχεδιασμού και Προσβασιμότητας Υλικού μαθημάτων

- Συμβουλευτική Μονάδα Παιδαγωγικού σχεδιασμού και Προσβασιμότητας Υλικού μαθημάτων και εξετάσεων
- Ισότιμη πρόσβαση όλων των φοιτητών, συμπεριλαμβανομένων των ΑΜΕΑ

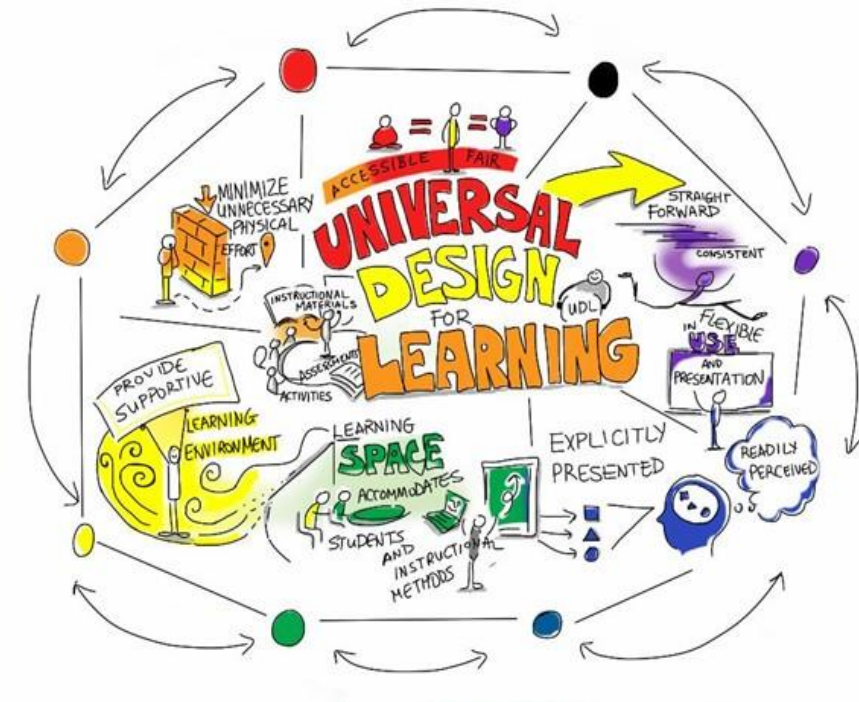


6^ο ΠΑΚΕΤΟ ΕΡΓΑΣΙΑΣ

Συμβουλευτική Μονάδα Παιδαγωγικού σχεδιασμού και Προσβασιμότητας Υλικού μαθημάτων

Στόχοι/ Επιδιωκόμενα αποτελέσματα:

- Αρχές Instructional Design για την ορθότητα σχεδιασμού μαθημάτων βάση συγκεκριμένων πλαισίων Μαθησιακού/Διδακτικού σχεδιασμού
- Αρχές Συμπερίληψης (Inclusion) συγγραφής και παρουσίασης Διδακτικού υλικού για ΑΜΕΑ (π.χ χρήση Universal Design for Learning (UDL) και ψηφιακών εργαλείων προσβασιμότητας.





Κέντρο Υποστήριξης Διδασκαλίας & Μάθησης ΔΙΠΑΕ

6^ο ΠΑΚΕΤΟ ΕΡΓΑΣΙΑΣ



Συμβουλευτική Μονάδα Παιδαγωγικού σχεδιασμού και Προσβασιμότητας Υλικού μαθημάτων

Προτεινόμενες πρακτικές και εργαλεία

Σχεδιασμός και ανάπτυξη συμπεριληπτικού εκπαιδευτικού υλικού αξιοποιώντας τις κατευθυντήριες γραμμές καθολικού σχεδιασμού μαθημάτων (Universal Design for Learning principles, CAST, 2011) με έμφαση στην

❑ Παροχή πολλαπλών μέσων αναπαράστασης

- ακουστική πρόσβαση στο περιεχόμενο ηλεκτρονικών βιβλίων μέσα ([text-to-speech](#), [AMIS](#))
- συνδυασμός εικόνων, ομιλίας και κειμένου ([Dolphin Easy Reader](#))
- υποτιτλοποίηση οπτικοακουστικού υλικού ([Subtitle Workshop](#))
- πολυτροπικές Powerpoint παρουσιάσεις ([Canva](#), [Prezi](#))
- Επαυξημένη πραγματικότητα ([Blender](#), [Sketchfab](#))

Κέντρο Υποστήριξης Διδασκαλίας & Μάθησης ΔΙΠΑΕ

6^ο ΠΑΚΕΤΟ ΕΡΓΑΣΙΑΣ



Συμβουλευτική Μονάδα Παιδαγωγικού σχεδιασμού και Προσβασιμότητας Υλικού μαθημάτων

Προτεινόμενες πρακτικές και εργαλεία

□ Παροχή πολλαπλών μέσων δράσης και έκφρασης

- Διευκόλυνση της διαχείρισης πληροφοριών και πηγών (Μικτή μάθηση με διαθέσιμο το υλικό σε πλατφόρμα LMS, πρόσβαση σε βιβλιοθήκες και συμπληρωματικό υλικό)
- Βελτιστοποίηση της πρόσβασης σε υποστηρικτικές τεχνολογίες/δυνατότητες προσβασιμότητας στο

Microsoft 365

[Εναλλακτικό κείμενο](#)

[Προσβάσιμα πρότυπα](#)

[Προσβάσιμα αρχεία pdf](#)

[Εργαλεία προσβασιμότητας για όραση](#)

[Εργαλεία προσβασιμότητας για ακοή](#)

[Voice recognition/eye control για αντιμετώπιση προβλημάτων κινητικότητας](#)



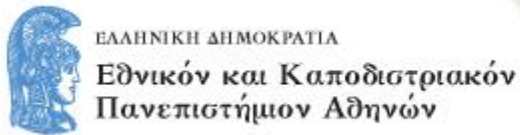
Προτεινόμενες πρακτικές και εργαλεία

Λίστα εφαρμογών από το website του ΔΙΠΑΕ Σερρών –
Μονάδα Προσβασιμότητας-Υλικοτεχνική υποδομή

- Εκτυπωτής Braille
- Καμπίνα μείωσης θορύβου για εκτυπωτή Braille
- Μεσαίος κυκλικός διακόπτης (jelly bean twist)
- Λογισμικό ανάγνωσης βιβλίων Daisy
- Λογισμικό εναλλακτικής επικοινωνίας
- Λογισμικό οπτικής αναγνώρισης χαρακτήρων (OCR)
- Λογισμικό παραγωγής ομιλούντων βιβλίων DAISY και EPUB3



Προτεινόμενες πρακτικές και εργαλεία



Μονάδα Προσβασιμότητας



ΕΚΠΑ-Αθηνά (Συλογή 150 apps)

<http://athena.uoa.gr/eng/applications/all>



Μονάδα Προσβασιμότητας Πανεπιστημίου Ιωαννίνων

- [JDVoiceMail](#) για φωνητικό mail
- [Dspeech](#)
- [NVDA Portable](#)
- [WinBraille](#)
- [Magnifixer](#)

<https://socialsupport.unit.uoi.gr>



ΜΟΝΑΔΑ ΠΡΟΣΒΑΣΙΜΟΤΗΤΑΣ
& ΚΟΙΝΩΝΙΚΗΣ ΣΤΗΡΙΞΗΣ ΦΟΙΤΗΤΩΝ
Πανεπιστημίου Ιωαννίνων

Κέντρο Υποστήριξης Διδασκαλίας & Μάθησης ΔΙΠΑΕ

ΓΡΑΔΙΜ σε Αριθμούς



- **10** Μέλη ΔΕΠ & **7** Εξωτερικοί Ερευνητές (Προσωπικό)
- **5** Καινοτόμες Διαδικτυακές Υπηρεσίες (Ανάπτυξη)
- **2** Πλατφόρμες Εκπαίδευσης/Αξιολόγησης (Προμήθεια)
- **2** Web Portals

Χρόνος Ολοκλήρωσης Οκτώβριος 2023





ΔΙΕΘΝΕΣ
ΠΑΝΕΠΙΣΤΗΜΙΟ
ΤΗΣ ΕΛΛΑΔΟΣ

Κέντρο Υποστήριξης Διδασκαλίας & Μάθησης ΔΙΠΑΕ

Thank You!



<https://ctl.ihu.gr/>

ctl@ihu.gr

Παρουσίαση & Δράσεις